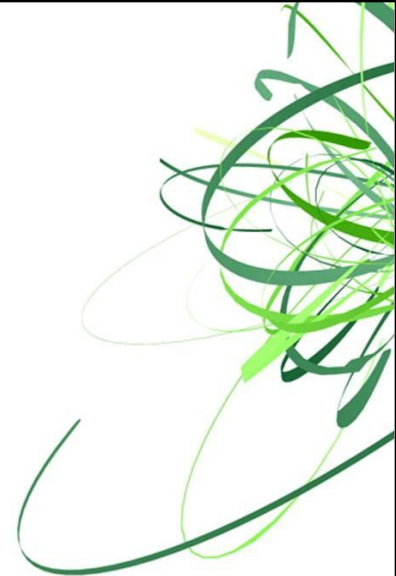


S60 5-й редакции - Touch UI

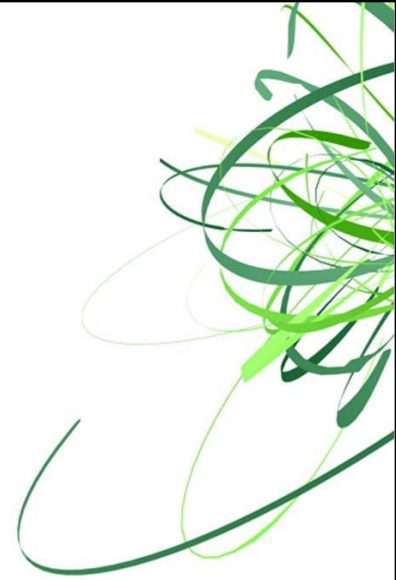
S60 5-й редакции - Touch UI

Sami J. Viitanen



S60 5-й редакции - Touch UI

- Введение в S60 Touch UI
- Новые компоненты интерфейса
 - Панель инструментов и ее расширения
 - Нажмите и держите – детектор удерживания
 - Всплывающие меню стилуса
 - Адаптивный поиск
 - Тактильная обратная связь
- Портирование на S60 5-й редакции



Устройства с S60 5-й редакции

Nokia 5800

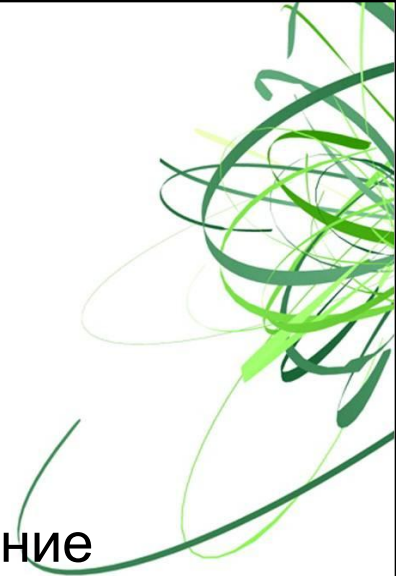


Nokia N97



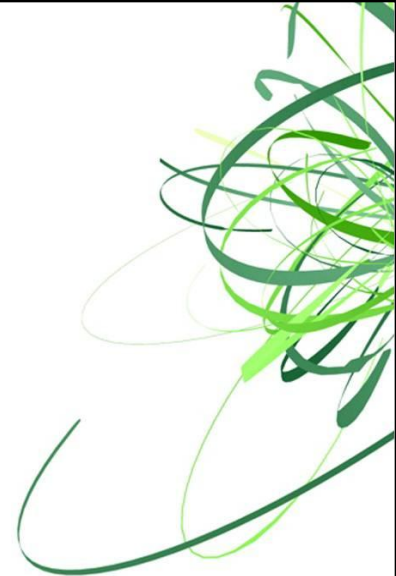
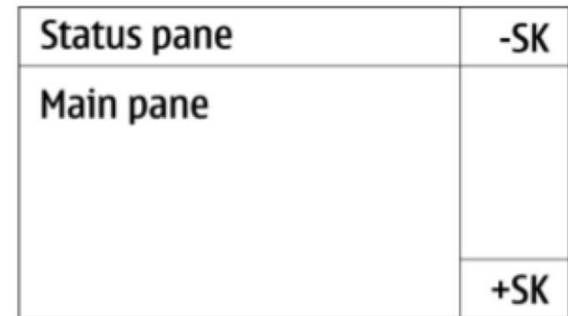
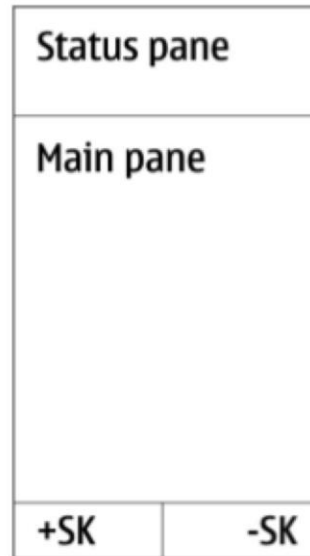
Коротко о главном

- Резистивный сенсорный экран:
 - Ввод с помощью стилуса и/или пальца
- Стандартные компоненты
 - Компоненты Avkon поддерживают сенсорное управление
 - Дополнительная функциональность в некоторых стандартных компонентах
- Новые компоненты интерфейса:
 - Для разработчиков
 - Чтобы улучшить работу пользователей
- Приложения S60 в 5-й редакции:
 - Системные приложения полностью поддерживают сенсорное управление
 - Поддержка аппаратных клавиш



Поддерживаемые расположения

- Разрешение экрана nHD
 - 640x360 пикселей
- Положения экрана:
 - Портретное
 - Альбомная
 - Кнопки справа

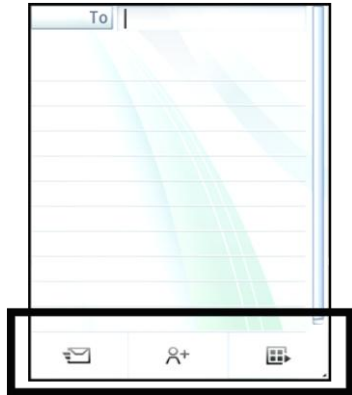


Новые компоненты:

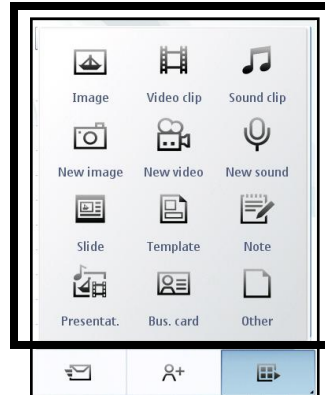
- Компоненты ввода:
 - Виртуальная клавиатура
 - Виртуальная клавиатура ITU-T
 - Распознавание написанного от руки
- Виртуальный набор номера
- Всплывающие индикаторы



Новые компоненты для разработчиков



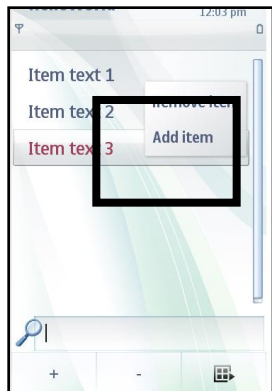
Панель инструментов



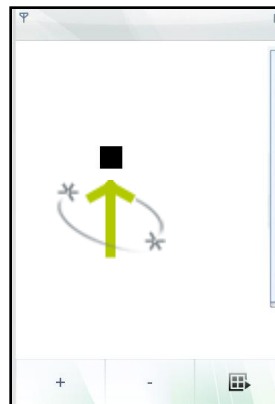
Расширение панели инструментов



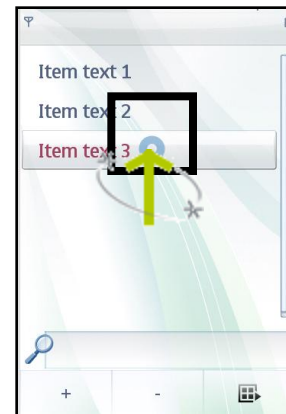
Адаптивный поиск



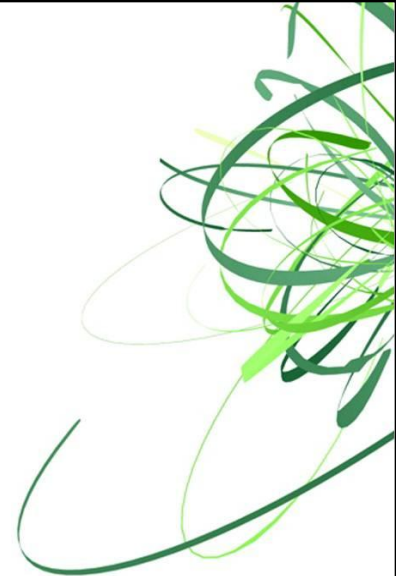
Всплывающее меню стилуса



Тактильная обратная связь

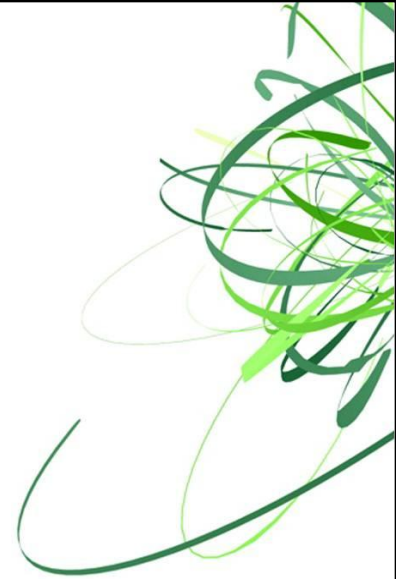


Детектор удерживания

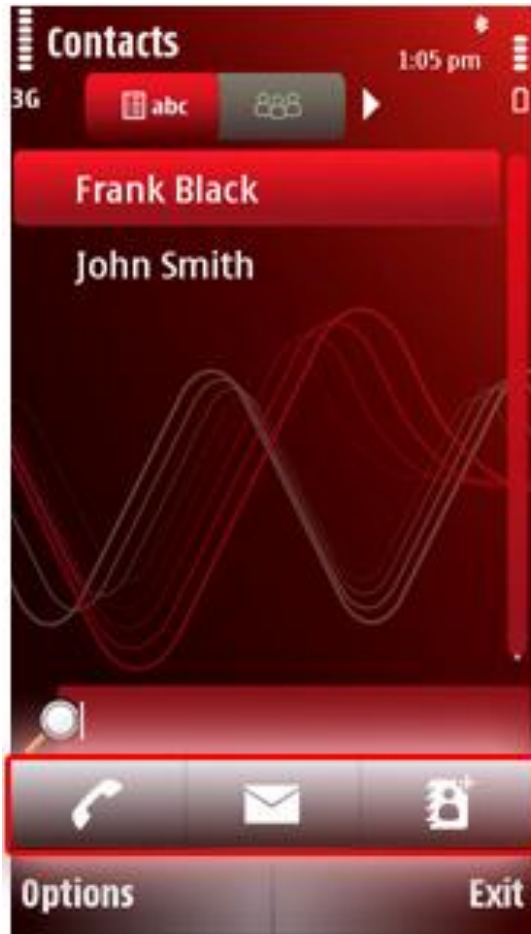


S60 5-й редакции - Touch UI

- Введение в S60 Touch UI
- Новые компоненты интерфейса
 - Панель инструментов и ее расширения
 - Нажмите и держите – детектор удерживания
 - Всплывающие меню стилуса
 - Адаптивный поиск
 - Тактильная обратная связь
- Портирование на S60 5-й редакции



Панель инструментов



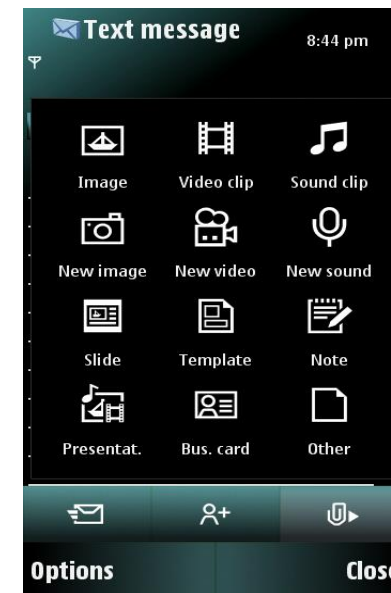
- Содержит компоненты для просмотра или компоненты приложения
- Фиксирована в расположении – отдельно от главной панели
- Не имеет фокуса, только прямое взаимодействие
- По умолчанию всегда видна
 - Может быть спрятана, напр., в полноэкранных представлениях
- Команды, дублирующие меню Настройки
- Плавающая панель инструментов также доступна

Расширение панели инструментов

- Кнопка панели может резервироваться для перехода к расширениям
- Рекомендация: использовать крайнюю правую кнопку
- Кнопка расширения содержит иконку по-умолчанию
- Подписи описывают функциональность
- Расширенная панель может иметь поля редактирования



Кнопка
расширения



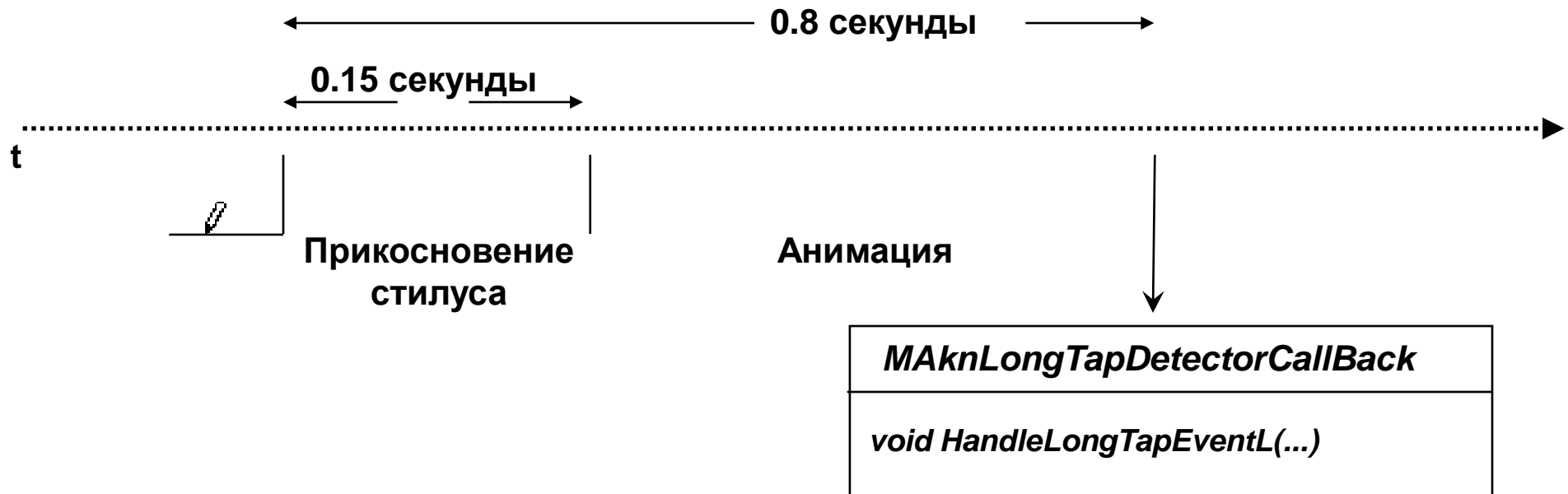
Адаптивный поиск

- Новый метод поиска
- Полностью независим от языка
- Выделяет буквы/символы из компонента-списка и отображает их в ячейках.
- Отображаются только следующие возможные символы
- Основан на **AknSearchField**



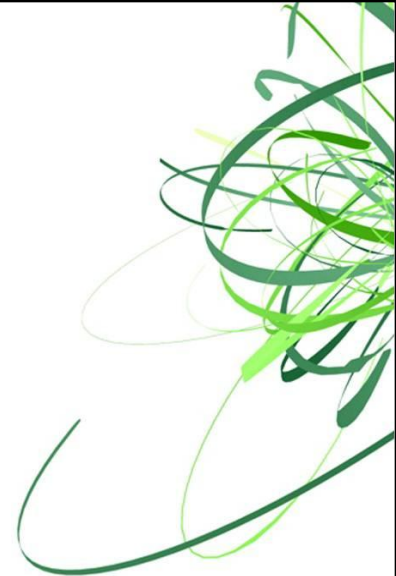
Нажмите и держите – детектор удерживания

- Инструмент для обработки длительных нажатий
- Используется, например, для открытия всплывающего меню стилуса
- Наследуйте `MAknLongTapDetectorCallBack` для получения события
- API для изменения длительности задержек



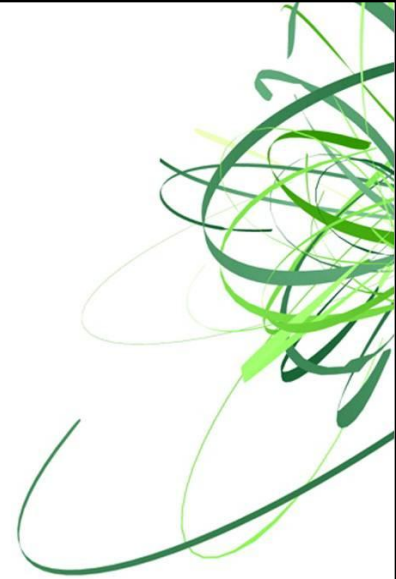
Всплывающее меню стилуса

- Похоже на подменю меню Options
- В любом месте экрана
- Открывается при помощи:
 - Длительного касания
 - Всплывающего окна предварительного просмотра



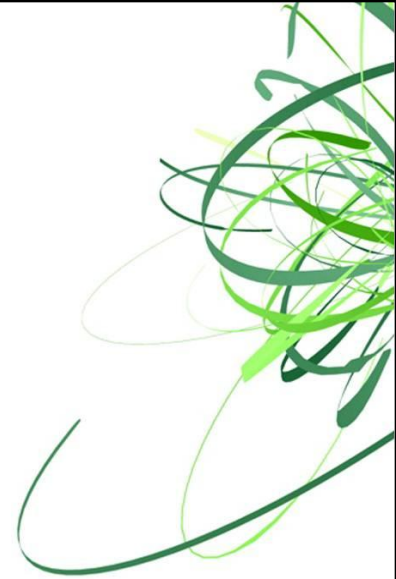
Тактильная обратная связь

- Что такое обратная связь?
 - Аудио
 - Визуальные эффекты
 - Физические эффекты, вибрация
 - Любая комбинация!
- Типы тактильной обратной связи:
 - Tacticons: информирование о важном событии
 - Обратная связь: произошло взаимодействие
- S60 5-й редакции: тактильная обратная связь базируется на использовании вибрации



S60 5-й редакции - Touch UI

- Введение в S60 Touch UI
- Новые компоненты интерфейса
 - Панель инструментов и ее расширения
 - Нажмите и держите – детектор удерживания
 - Всплывающие меню стилуса
 - Адаптивный поиск
 - Тактильная обратная связь
- **Портирование на S60 5-й редакции**



От 3-й редакции к 5-й

- Компоненты Avkon получают поддержку сенсорного режима автоматически
- Портировать необходимо наследованные и собственные компоненты
- Нажатия на экран, вместо нажатия на кнопки

`CCoeControl::HandlePointerEventL`

vs.

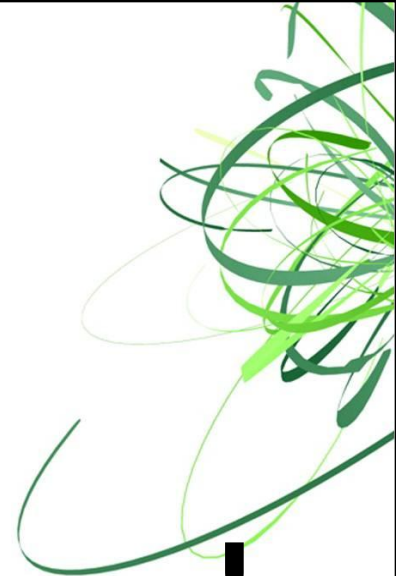
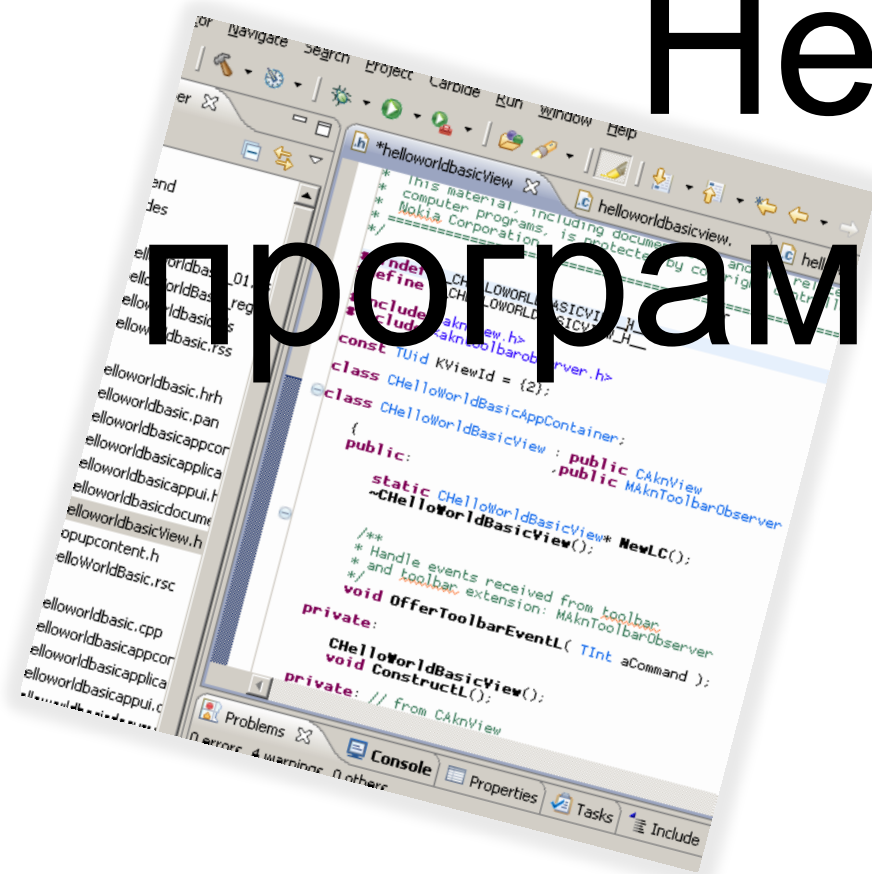
`CCoeControl::OfferKeyEventL`

Замечания!

- В ряде случаев для улучшения работы пользователя может потребоваться изменение интерфейса
- По возможности используйте новые компоненты Touch UI!

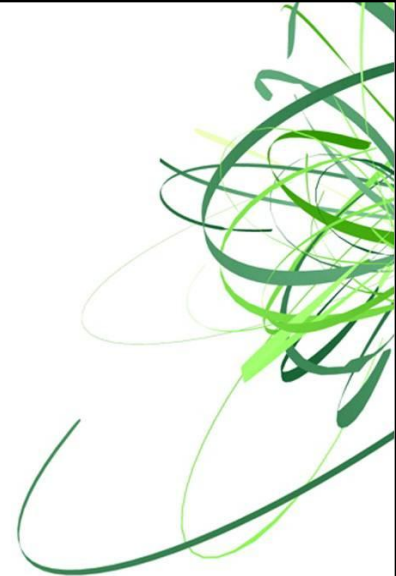
Немного

программирования!



Документация

- [Introduction to S60 Touch](#)
- [S60 5th Edition: What's New for Developers](#)
- [Migrating to S60 5th Edition](#)
- [S60 5th Edition C++ Developer's Library v2.0](#)



Спасибо!

