



РОССИЙСКО-ЕВРОПЕЙСКОЕ
ИННОВАЦИОННОЕ ПАРТНЕРСТВО

Россия, 197198, Санкт-Петербург, пр. Добролюбова, д.12, оф.500
тел.: (812) 335 2234, 576 6048, факс: (812) 335 2236
e-mail: office@innopartnership.ru

НП «Российско-Европейское Инновационное Партнерство»

Связь университетов, бизнеса и
власти в рамках международного
партнерства

11 июня 2009



Миссия ИнноПартнерства

Миссия

- Повышать эффективность инновационной деятельности и услуг по развитию бизнеса в Санкт-Петербурге, основываясь при этом на взаимных европейско-российских интересах

Стратегия

- Развивать проекты членов Инновационного Партнерства от идей до коммерческого использования



Члены ИнноПартнерства

Учредители (Февраль 2008)

- Санкт-Петербургское государственное унитарное предприятие «Санкт-Петербургский информационно-аналитический центр»
- Санкт-Петербургский Государственный университет экономики и финансов
- «Лаппеенранн Каупункиохтиет Ою»
- «Лаппеенранта Инновейшн Ою»

Члены (Ноябрь 2009)

- Санкт-Петербургский Государственный университет телекоммуникаций им. проф. М.А. Бонч-Бруевича
- Санкт-Петербургский Государственный университет аэрокосмического приборостроения
- Санкт-Петербургский Государственный политехнический университет
- ООО «Центр речевых технологий»

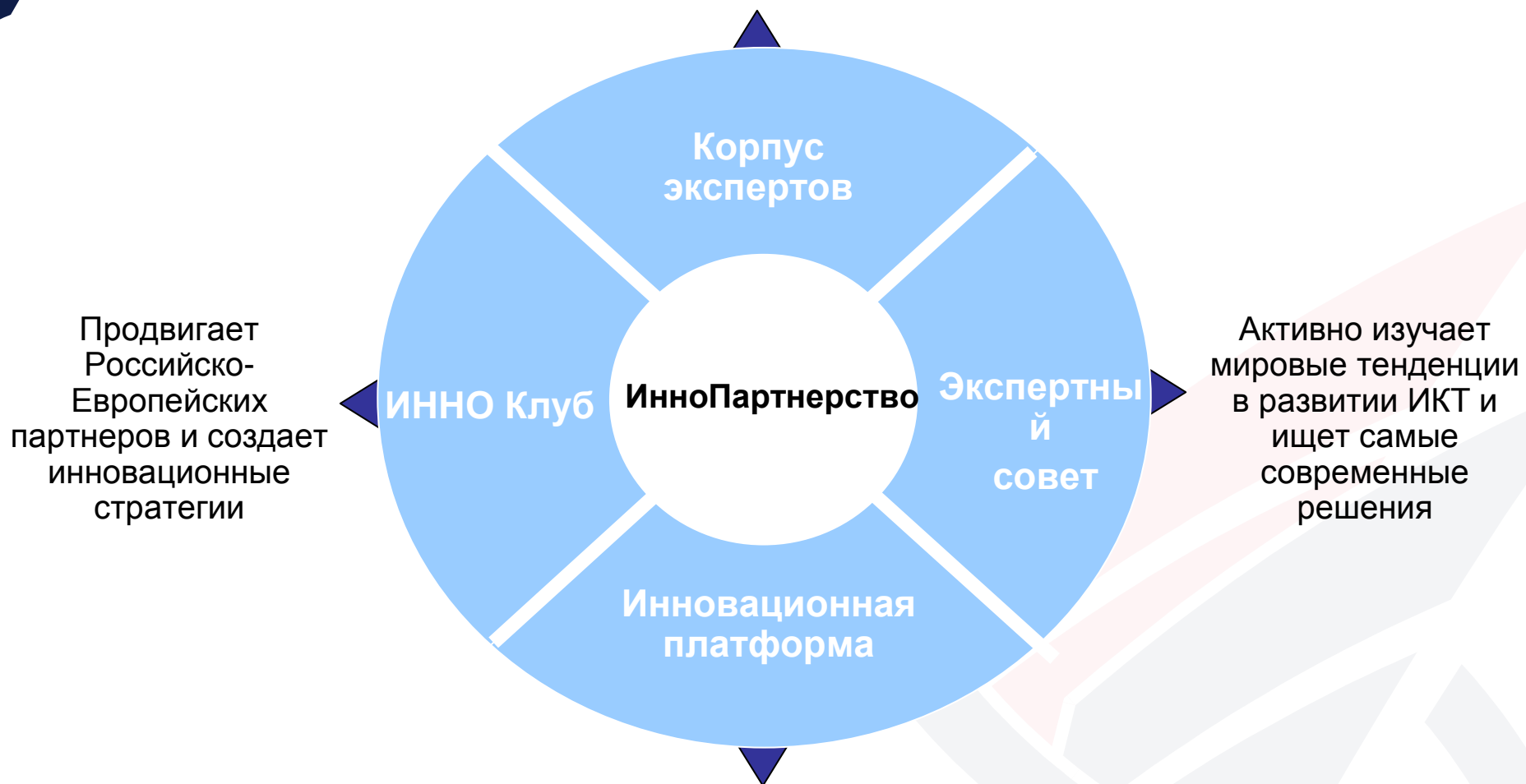
Члены (Март 2009)

- Технологический университет города Лаппеенранта
- ЗАО «Метроком» (*телекоммуникационный провайдер*)
- ЗАО «НПП ТЕЛДА» (*телекоммуникационные технологии*)
- ООО «Дигитон» (*технологии радиовещания*)



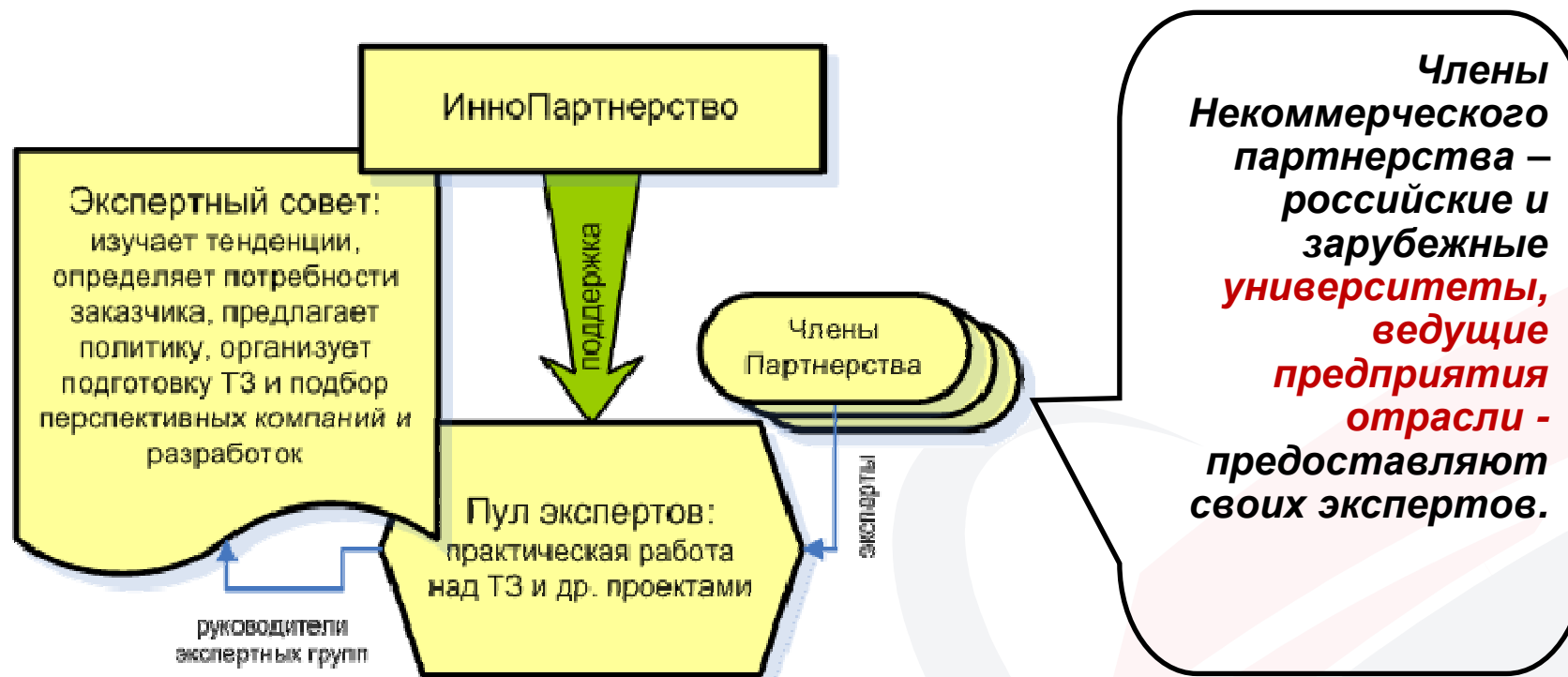
Инструменты ИнноПартнерства

Сеть экспертов ищет и оценивает инновации и создает услуги и бизнес концепции



Способствует процессам поиска и коммерциализации инноваций на российско-европейском уровне и поддерживает соответствующие исследования и разработки

Работа экспертного сообщества



Экспертный Совет получает репутацию наиболее компетентного органа в вопросах развития отраслевых проектов



Как мы предлагаем развивать инновационную идею?

Новый клиент – малые и средние предприятия или изобретатель..

...Хочет выйти на новые рынки или коммерциализировать инновацию...



Новый клиент получает инно-услуги от партнеров Финско-Российского Инновационного центра/Инновационного Партнерства

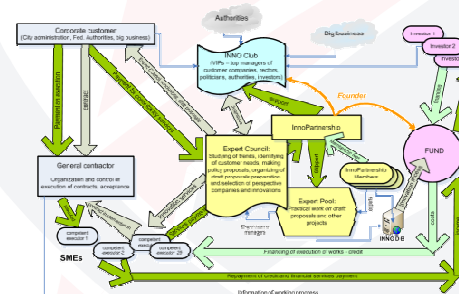
...самостоятельно



**...будучи
встроенным в
существующие
бизнес сети**



Клиент заключает соглашение с одним из членов ИнноПартнерства





Проекты поддерживаемые ИнноПартнерством

- Научно-исследовательский инновационный центр ИКТ
 - Академия открытых информационно-коммуникационных технологий
 - Центр Экспертизы и Сертификации
 - Цифровой медиа кластер
- ТМОИРА – Двухмодельная открытая инноплатформа
- ФРИУ – Финско-российский инновационный университет
- ЕРИК – Европейско-российский инновационный коридор
- ИННО Клуб
 - Экспертный совет
- Лицензионное программное обеспечение – это просто и безопасно
- Защита авторских и смежных прав в области публичного исполнения в Санкт-Петербурге
 - Федеральная Мониторинговая Компания
 - Интеллектуальные транспортные системы
- Мобильные приложения для реализации услуг G2C, G2B, G2G



От финско-российского университетского сотрудничества к международному инновационному университету

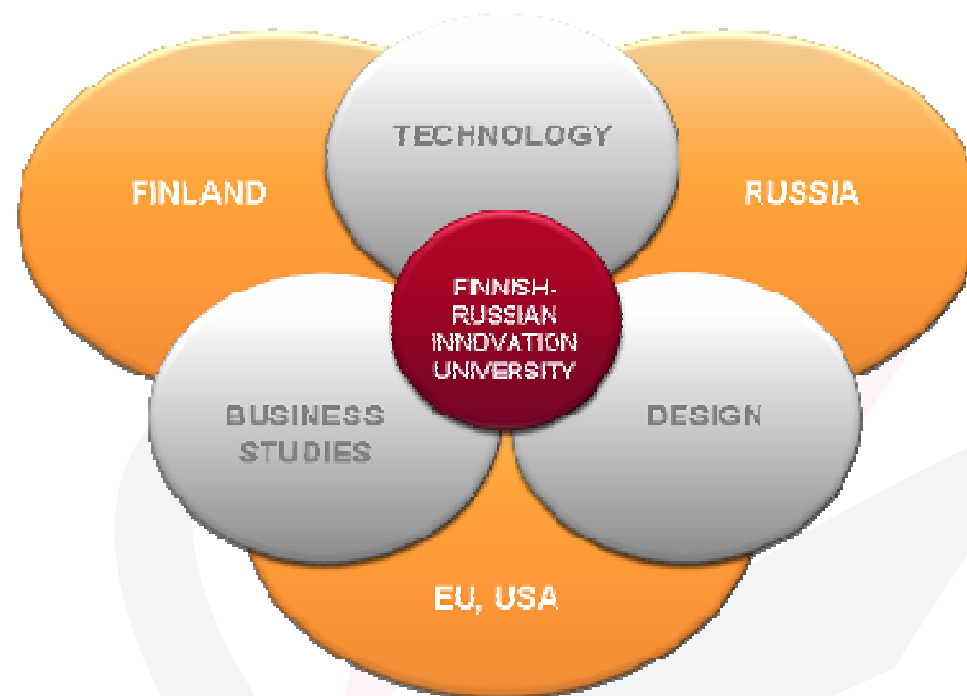
Финско-Российский Инновационный Университет (ФРИУ) является альянсом университетов. Ключевыми задачами альянса университетов являются исследования, которые осуществляются в отдельных приоритетных областях и образование, основанное на исследовательской работе

Идея ФРИУ состоит в том, чтобы объединить технологии, бизнес-исследования и дизайн. Этот треугольник формирует первую ступень инновационности

Второй ступенью инновационности является тесное сотрудничество между академической средой, частным и государственным сектором

Третьим компонентом является интернациональность, поскольку концепция ФРИУ нацелена на сотрудничество субъектов как в Финляндии, так и в России

Развитие ФРИУ приведет к возникновению международной ассоциации университетов, основанной на инновациях





Научно-Техническая Деревня – платформа для развития малого и среднего бизнеса

Научно-Техническая Деревня ИКТ (ICT SciVille)

Условия для жизни и работы

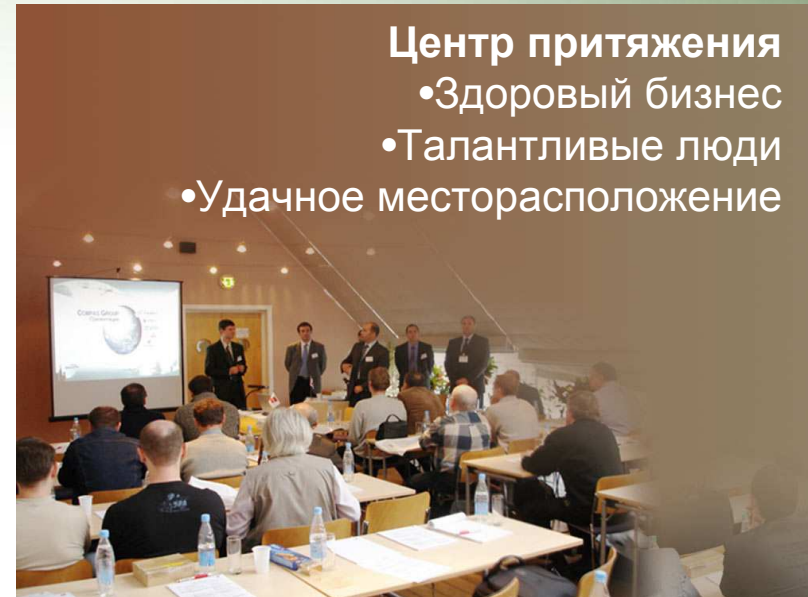


- ✓ Место для работы и проживания
- ✓ Доступное для покупки/аренды жилье
- ✓ Полная бизнес/конференц-инфраструктура
- ✓ Доступ к социальной инфраструктуре
- ✓ Условия для непрерывного обучения
- ✓ Работа не связанные с ИКТ



Центр притяжения

- Здоровый бизнес
- Талантливые люди
- Удачное месторасположение





Научно-исследовательский инновационный центр ИКТ кластера

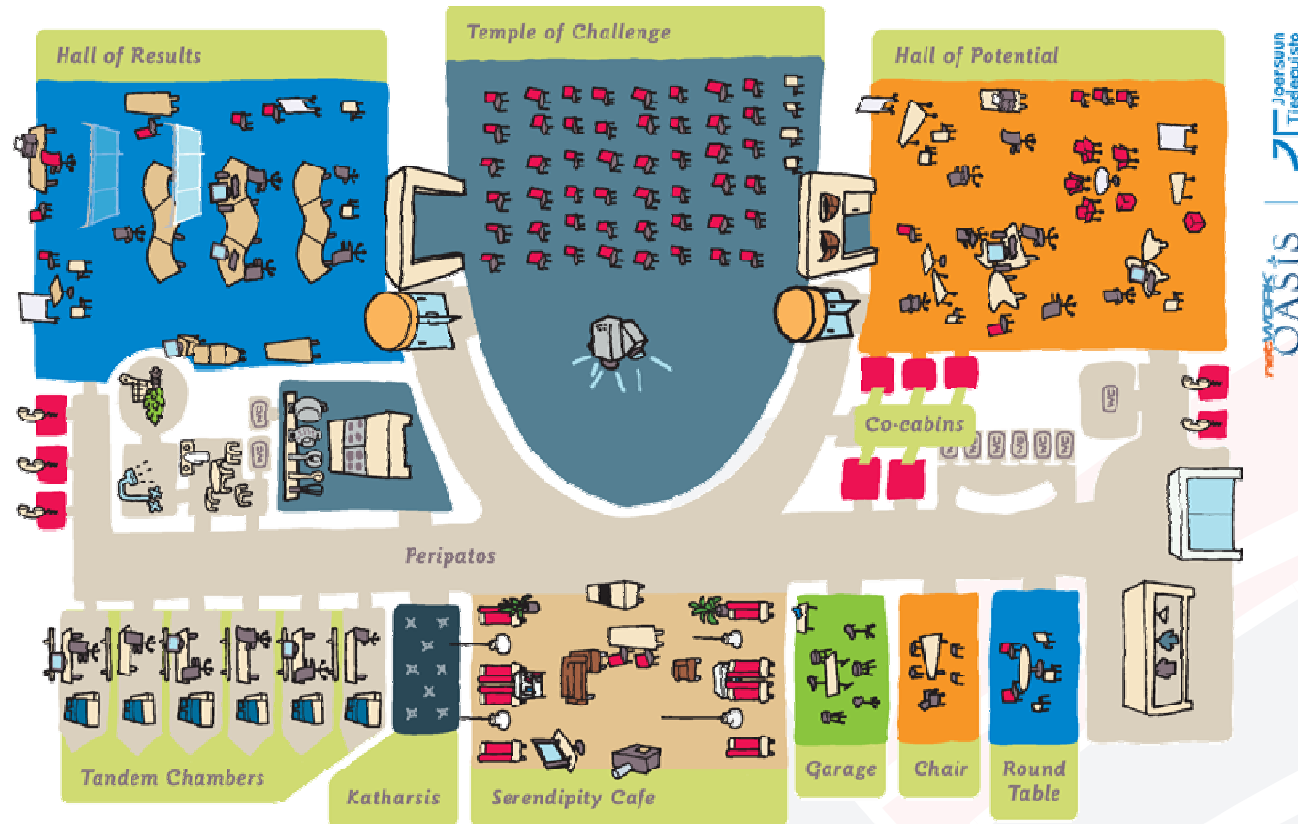
- Связи с внешними организациями
- Распределение заказов
- Централизованная логистика, управление финансами, маркетинг



НД – Научные деревни



Сеть ОАЗИС - развитие международного бизнеса через организацию рабочего пространства



Площадки сети ОАЗИС размещаются в инновационных центрах, формируя горизонтальные связи между бизнес-процессами



Проект «Лицензионное программное обеспечение – это просто и безопасно»



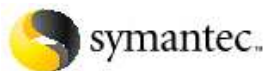
Партнеры проекта

Microsoft®

АВВУУ®



PROMT®



лаборатория
КА(П)Р(КО)ГО

Autodesk®

Проектная деятельность – фаза I

- Издание и распространение брошюры по вопросам лицензирования
- Запуск «горячей линии» : +7(812) 318-77-67
- Открытие специализированного сайта в интернете: www.legalpo.info
- Семинары и круглые столы для МСП Санкт-Петербурга
- Информирование пользователей ПО о специальных программах по лицензированию

Проектная деятельность – фаза II

- Проведение конференции 28 апреля 2009 в Константиновском дворце: 200 участников
- Концепция лицензирования программного обеспечения для предприятий МСБ



Спасибо!

НП «Российско-Европейское
Инновационное
Партнерство»



*Кирилл Ладыгин,
Исполнительный директор*

*197198 Санкт-Петербург,
пр. Добролюбова, 8, офис 500*

+7 812 335 2234

+7 921 955 6289

kirill.ladygin@innopartnership.ru

www.innopartnership.ru